



Rozdzielnica typu RKS5-1/7

na napięcie znamionowe 500V



Rozdzielnica typu RKS5-1/7 jest urządzeniem elektrycznym, przeznaczonym do stosowania w podziemnych wyrobiskach górniczych, niezagrażonych wybuchem i na powierzchni.

Rozdzielnica typu RKS5-1/7 przeznaczona jest do łączenia i załączania odbiornika (zwłaszcza pompy) do sieci kopalnianej 3-fazowej z izolowanym punktem gwiazdowym transformatora (systemu IT) na napięcie znamionowe sieci 500V. Odbiornik podłącza się do rozdzielnicy za pomocą zabudowanego na stałe gniazda lub listwy zaciskowej przez wpust przewodowy. Rozdzielnica typu RKS5-1/7 wyposażona jest w zabezpieczenia elektroenergetyczne od skutków zwarć, przeciążeń oraz układ kontroli rezystancji doziemnej (z samoczynną próbą działania układu) i układ kontrolujący ciągłość uziemienia.

DANE TECHNICZNE:

Stopień ochrony obudowy	IP54
Napięcie znamionowe izolacji obwodów głównych	660 V
Napięcie znamionowe izolacji obwodów pomocniczych	250 V
Napięcie znamionowe zasilania	500 V, 50 Hz
Napięcie znamionowe obwodu sterowania	24 V, 50 Hz
Maksymalny prąd obciążenia odpływów	wg. Tab.1
Liczba odpływów 500 V	2
Gabaryty	1100mm x 1000mm x 370mm (wys. x szer. x głęb.)
Masa	100kg

Tabela 1

Typ rozdzielnic	Prądy znamionowe odpływów [A]		Prąd znamionowy zacisków od strony zasilania (Inz) [A]
	odpływy		
	I (Zakres mocy 40-132 kW)	II (Zakres mocy 6,6-40 kW)	
RKS5-1/7	200	60	400

Uwaga:

Obciążalność odpływów na życzenie może być dostosowana do mocy zasilanych odbiorników, jednak nie może przekraczać wartości według tabeli nr 1.

BUDOWA

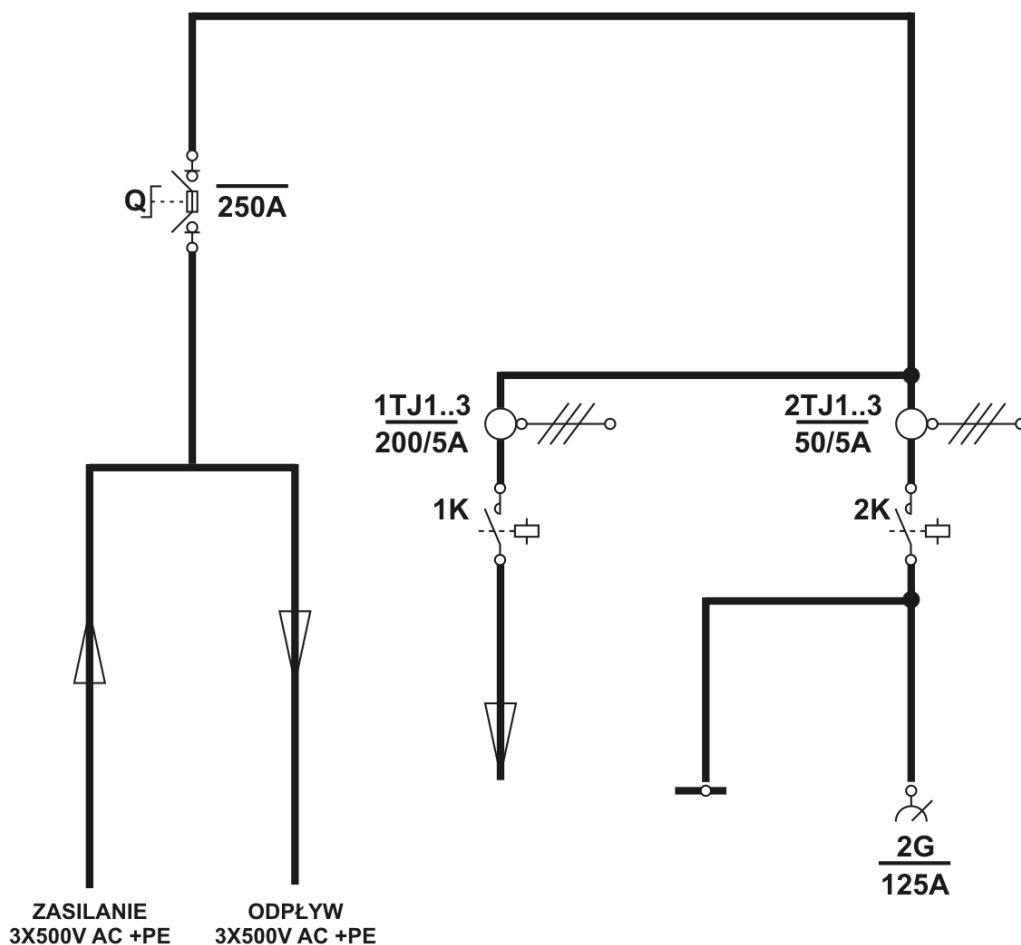
Obudowa rozdzielnic wykonana jest z blachy stalowej. Całość umieszczona na wspólnej ramie nośnej, obudowa posiada uchwyty umożliwiające zawieszenie rozdzielnic na łańcuchu albo postawienie jej bezpośrednio na spągu.

OPIS DZIAŁANIA

Rozdzielnic może pracować w trzech trybach: LOKALNY, AUTOMATYCZNY, ZDALNY. Możliwy jest również wybór mocy podłączonego odbiornika w zakresach 40-132kW oraz 6,6-40kW.

W trybie LOKALNY odbiornik załącza się przy pomocy przycisku z elewacji rozdzielnic. W trybie AUTOMATYCZNY po osiągnięciu maksymalnego poziomu wody zostanie załączony stycznik roboczy danego odpływu. W trybie ZDALNY odpływ załącza się z zewnętrznego systemu sterowania.

SCHEMAT IDEOWY



Zamówienia należy składać pisemnie lub faxem na adres:

 **Instal-Service PL**

Spółka z ograniczoną odpowiedzialnością
Spółka komandytowa

58-506 Jelenia Góra, ul. Wrocławska 15a
tel. (+48 075) 64-57-950
fax. (+48 075) 64-57-951
e-mai: instal@instal-service.pl